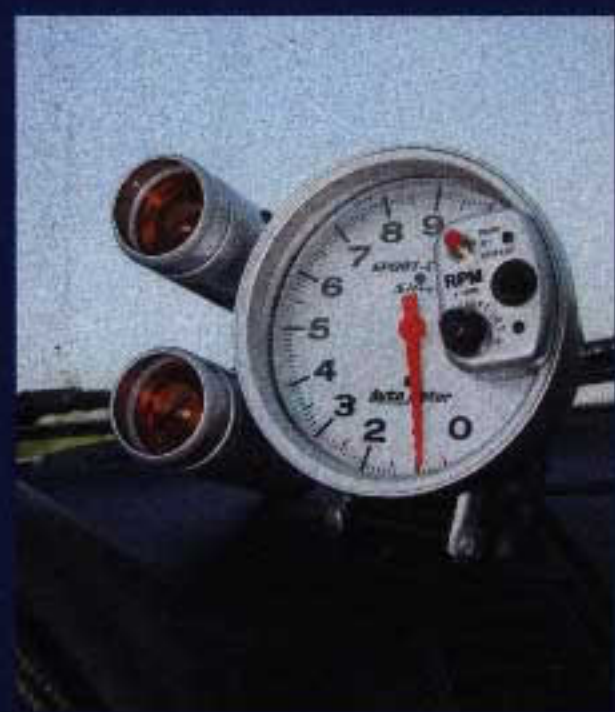




SHOWTIME





NE-SUPRA!

KA

Als Toyota im Jahre 1993 den damals brandneuen Supra MkIV Twin Turbo präsentierte, hielten nicht nur Japan-Fans den Atem an. Der Supersportler mit dem von zwei sequentiell laufenden Turbolader befeuerten Dreiliter-Sechszylinder war eine echte Kampfansage an Porsche, Ferrari und Co. Da brauchte es schon einen gut gehenden 911 Turbo um mit der neuen Nippon-Flunder mithalten zu können.

Das hier gezeigte 94er-Modell wurde unter anderem von der Firma Bullock Style aus Limburg weiter in Richtung „Import Racer“ verfeinert. Er trägt nun einen kompletten Bodykit der Firma Bomex. Die Frontschürze sorgt durch ihre zerklüftete Gestaltung für Aufsehen, mächtige Seitenschweller führen diese Linie hin zu der vergleichsweise zivilen Heckschürze. Alles andere als zivil ist dagegen das Endrohr, welches unter dem rückwärtigen Schweller herausragt. Dieses Edelstahl-Ofenrohr ist das dicke Ende einer APEXI N1-Auspuffanlage mit HJS Metall-Kat, welche im Zusammenspiel mit dem Turbo-Triebwerk eine beeindruckende Klangkulisse erzeugt. Auf dem Kofferraumdeckel thront ein monströser APR Formula GT1 Kohlefaser-Heckflügel, der an gefrästen Halterungen aus Aluminium montiert ist.

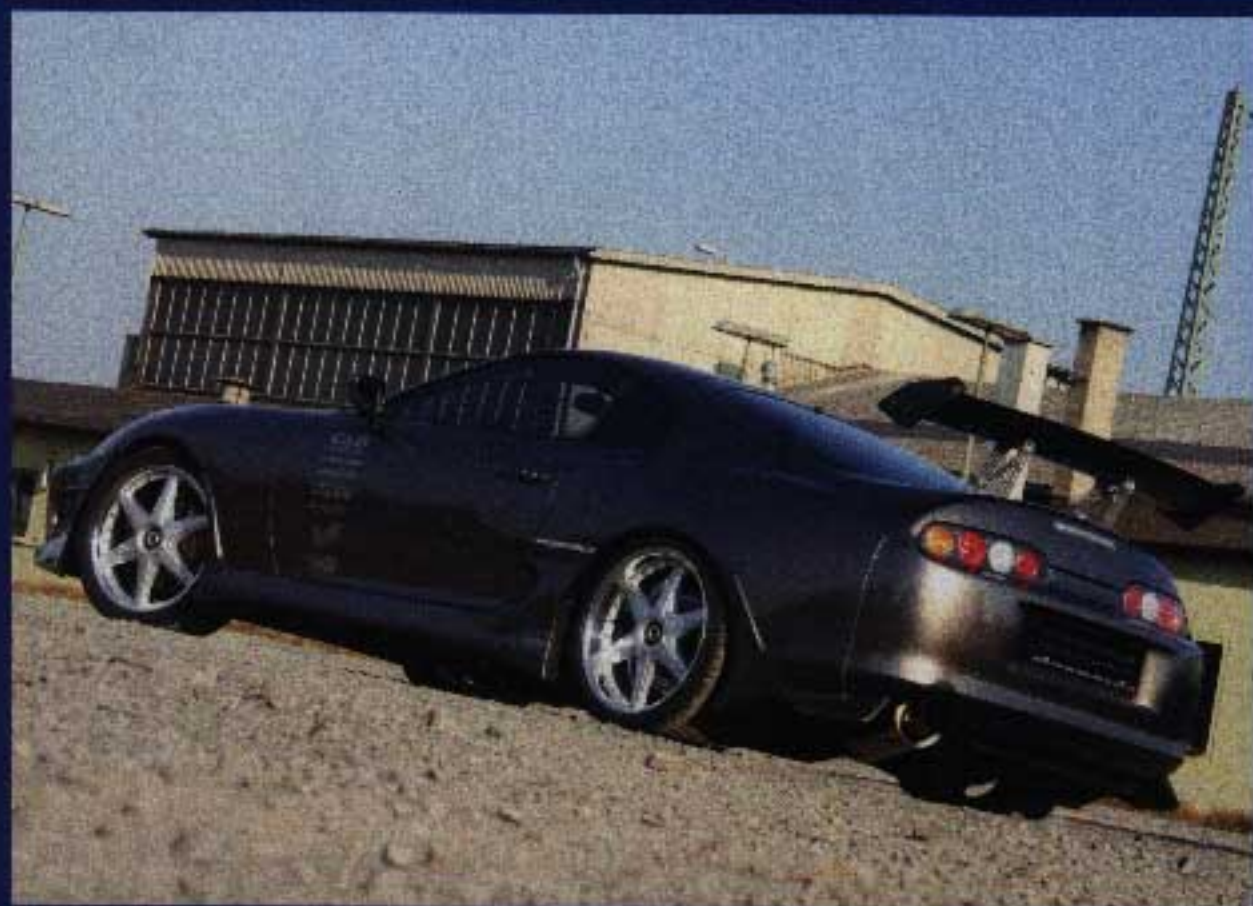
Chromalusion „Greygold“

Die Karosserie wurde mit feinstem „Chromalusion“-Sonderlack von DuPont komplett in ein edles Graugold gehüllt. In die Radkästen pflanzte Bullock Style Racing Hart CR-Felgen der Größen 9,5 und 10,5 x 19 Zoll mit 285/30er Goodyear Eagle F1-Bereifung. Installiert wurde weiterhin ein Gewindefahrwerk aus dem Hause H&R, allerdings mit geändertem Hauptfedernsatz. Im Innenraum prahlt der Supra mit lila/schwarz-gefärbtem Leder im Kohlefaser-Look. In das Armaturenbrett wurden ebenfalls großflächige Elemente des leichten und teuren Verbundwerkstoffs appliziert.



Hydraulisch ausfahrbare Endstufen

Wie es sich für einen echtem Import Racer gehört, verfügt auch der Bullock Style-Supra über eine potente HiFi-Anlage, die sich in diesem Fall komplett aus Clarion-Komponenten zusammensetzt. Alle Signale gehen von einem VCX 928 RVD-Multimedia-system mit Sieben-Zoll-Touchscreen-Monitor aus. Von drei APX 401.2 Zweikanal- und zwei APX 401.1 Mono-Endstufen mit mächtig Zunder versehen und mittels eines DPH 913 DSPs digital aufgepeppt, werden diese Signale an ein stattliches Arsenal von Lautsprecherchassis übertragen. In den Türen sowie dem Fahrzeugfond stecken jeweils zwei Zweiwegesy-steme SRS 1750HX und im ehemaligen Gepäckabteil unter der großen Glasscheibe sitzen gleich drei SRW 1243-Subwoofer mit jeweils 30 Zentimetern Durchmesser. Während ein NAX 9500E-Navigationssystem den





STECKBRIEF

Fahrzeugtyp: Toyota Supra Mk IV Twin Turbo
Baujahr: 1994
Motor: 3,0 Liter-V6 mit zwei Turboladern
Karosserie: Bomex-Bodykit, APR Formula GT1 Carbon-Heckflügel
Lackierung: Chromalusion „Greygold“
Rad/Reifen: Racing Hart CR-Leichtmetallfelgen in 9,5x19 und 10,5x19 Zoll mit 285/30-19er Goodyear Eagle F1-Bereifung
Fahrwerk: H&R-Gewindefahrwerk mit geänderten Hauptfedern
Innenraum: lila/schwarz geprägtes Leder in Carbon-Optik, Carbon-Cockpiteinlagen (alles von Clarion) VCX 928 RVD-Multimediasystem mit Sieben-Zoll-Touchscreen-Monitor, Sieben-Zoll-TFT-Bildschirm VMA 7192 und Lautsprecher in der Heckklappe, 3x APX 401.2-Endstufen, 2x APX 401.1-Endstufen, 3x Subwoofer SRW 1243, 2x Zweiwege-systeme SRS 1750HX, Digital Sound Prozessor DPH 913, Navigations-system NAX 9500E, Sony Playstation 2

rechten Weg weist, erstickt die Sony Playstation 2 der edlen „Gold Edition“ eventuell aufkommende Langeweile schon im Keim. Ein echtes Schauspiel: Die fünf Endstufen sowie die Playstation 2 werden auf Knopfdruck per

Hydraulik aus den Tiefen des Kofferraums bis weit über die Ladekanten ausgefahren. In der Kofferraumklappe wurde zudem ein VMA 7192 Sieben-Zoll-TFT-Bildschirm mitsamt Lautsprechern installiert.



!NEUE ANSCHRIFT!

Bullock Style GmbH
Im Petersfeld 7a
65624 Altendiez

Tel.: 06432/920 336

www.carbondesign.ch

ROTORA - prodigy of performance



... just different!



Besuchen Sie uns
 am Autosalon in Genf
 vom
 2. bis 12. März 2006
 Halle 7 / Stand 7412

komplette Big Brake Kit's für Rennstrecke und Strasse.
4- bis 12-Kolben Technologie für fast alle Fahrzeugtypen

Carbon Design Tuning Ltd - Sägastrasse 34 - FL-9485 Nendeln - +423 373 0393
info@carbondesign.ch